

Firmware-Update mit dem Gira Projekt Assistent durchführen

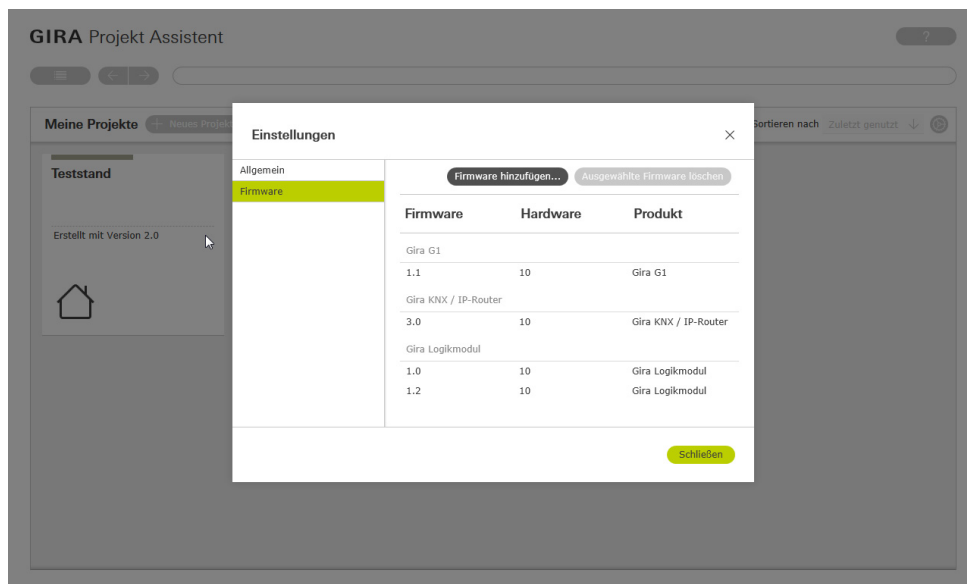
Im Gira Projekt Assistent können Sie verschiedene Firmware-Versionen für Ihre Geräte ablegen, um diese dann in der Ansicht „Wartung und Update“ auf die entsprechenden Geräte zu laden.

Bevor eine neue Firmware auf ein Gerät geladen werden kann, muss die neue Firmware dem Gira Projekt Assistent hinzugefügt werden.

Neue Firmware-Versionen erhalten Sie, sofern verfügbar, im Internet unter www.download.gira.de

Firmware hinzufügen

Sie können mit dem Gira Projekt Assistent verschiedene Firmwarestände verwalten. Eine Übersicht der zur Verfügung stehenden Firmware-Stände finden Sie in der Ansicht „Einstellungen“ - „Firmware“.

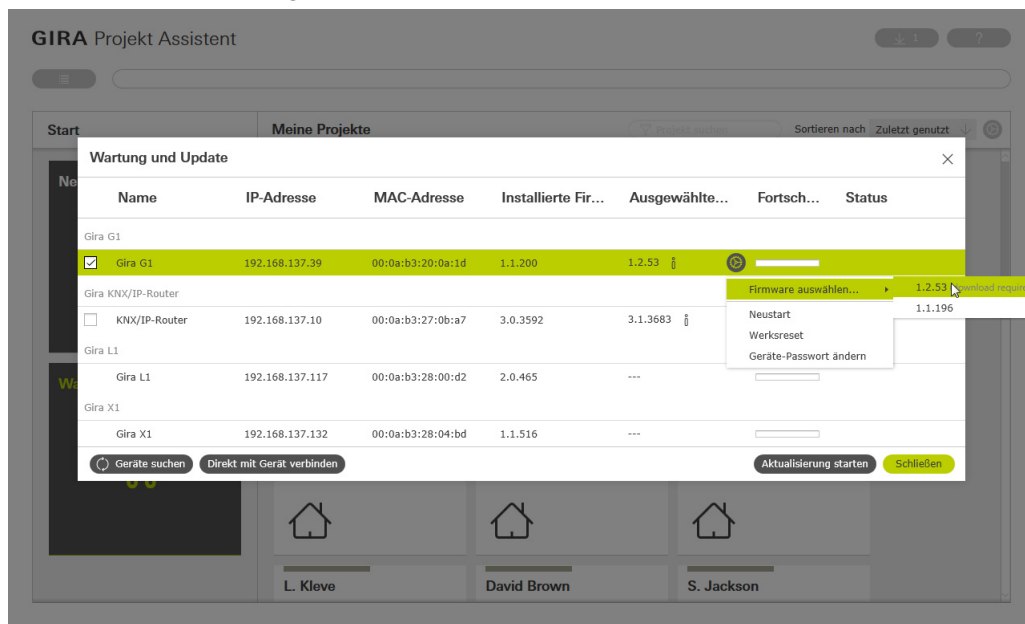


Um der Liste im Gira Projekt Assistent eine neue Firmware für Ihr Gerät hinzuzufügen, gehen Sie bitte wie folgt vor:

- 1 Laden Sie eine neue Firmware-Version von der Gira Internetseite herunter.
- 2 Legen Sie die heruntergeladene ZIP-Datei in einem für Sie zugänglichen Datei-Ordner ab.
- 3 Öffnen Sie im Hauptmenü des Gira Projekt Assistenten die Ansicht „Einstellungen“.
- 4 Klicken Sie im Dialog „Einstellungen“ auf „Firmware“.
- 5 Klicken Sie auf „Firmware hinzufügen“.
- 6 Wählen Sie in dem sich öffnenden Dialog die gewünschte Firmware-Datei (ZIP-Datei) aus und klicken Sie auf „Öffnen“.
- ✓ Die Firmware steht nun im Gira Projekt Assistent zum Geräte-Update zur Verfügung.
- 7 Verlassen Sie den Dialog, indem Sie auf „Schließen“ klicken.

Firmware-Update durchführen

Das Firmware-Update wird in der Ansicht „Wartungs und Update“ des Gira Projekt Assistenten durchgeführt.



Um eine neue Firmware auf ein Gerät zu laden, gehen Sie bitte wie folgt vor:

- 1 Öffnen Sie im Gira Projekt Assistent die Ansicht „Wartung und Update“.
- 2 In der sich öffnenden Ansicht werden alle Geräte angezeigt, die sich in Ihrem Netzwerk befinden.
- 3 Wählen Sie das Gerät aus, das Sie aktualisieren möchten, indem Sie in der entsprechenden Auswahlbox das Häkchen setzen.
- 4 Klicken Sie auf das Zahnrad-Symbol und anschließend auf „Firmware auswählen“, um die gewünschte Firmware-Version auszuwählen.
- 5 Wählen Sie eine Firmware-Version aus.
- 6 Um die neue Firmware auf das Gerät zu laden, klicken Sie auf „Aktualisierung starten“.
- 7 Wenn Sie einen bereits projektierten Gira G1 in der ETS aktualisieren möchten, folgen Sie bitte den Anweisungen auf Seite 3.

Einen projektierten Gira G1 in der ETS 5 aktualisieren



Hinweis

Die hier beschriebene Vorgehensweise funktioniert nur in der ETS 5.
Wenn Sie die ETS 4 benutzen, müssen Sie den Gira G1 neu projektieren.

Wenn Sie einen bereits in einem Projekt vorhandenen Gira G1 aktualisieren möchten, gehen Sie nach dem Firmware-Update bitte wie folgt vor:

- 1 Öffnen Sie das Projekt in der ETS.
- 2 Importieren Sie die neue ETS-Produktdatei des Gira G1 in den Gerätekatalog.
- 3 Öffnen Sie das Projekt, in dem sich der Gira G1 befindet, den Sie aktualisieren möchten.
- 4 Fügen Sie einen Gira G1 mit der neuen Programm-Version parallel zu dem bereits vorhandenen Gira G1 in das Projekt ein.
- 5 Markieren Sie den bereits projektierten Gira G1 mit der alten Programm-Version und öffnen Sie in der rechten Spalte der ETS den Reiter „Information“ und dort den Reiter „Applikationsprogramm“.
- ✓ Hier stehen 2 Möglichkeiten zur Verfügung:
Applikationsprogramm ändern
 Achtung: Die Auswahlliste nicht öffnen!
 Wenn Sie hier die neue Version des Applikationsprogramms aus der Auswahl-Liste auswählen, werden sämtliche Einstellungen und Projektierungen auf dem Gira G1 gelöscht!
Applikationsprogramm-Version aktualisieren
 Wenn Sie auf die Schaltfläche „Aktualisieren“ klicken, werden dem projektierten Gerät ausschließlich die neuen Funktionen hinzugefügt. Die bereits vorhandene Projektierung bleibt erhalten.
- 6 Klicken Sie auf die Schaltfläche „Aktualisieren“.
- 7 Dem Gira G1 werden die neuen Parameter der neuen Programm-Version hinzugefügt.
- 8 Die neuen Parameter können dann projektiert und mittels Inbetriebnahme auf das Gerät übertragen werden.

